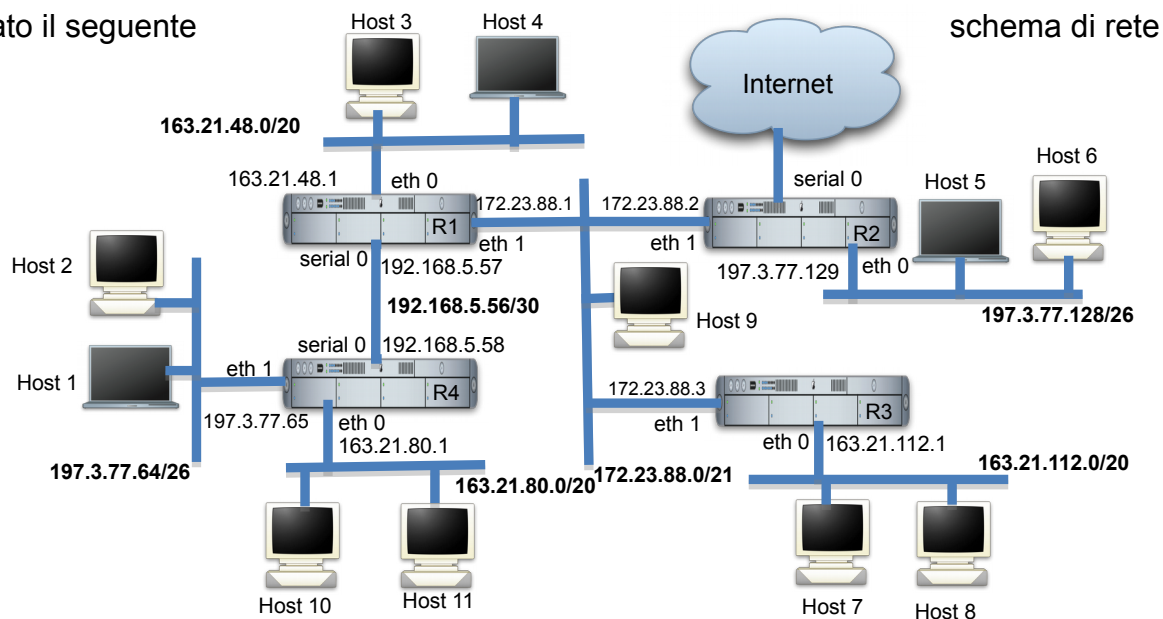


Dato il seguente



scegliere la configurazione di rete dell'host 4 (IP, netmask e configurazione di routing) e indicare il contenuto delle tabelle di routing del router R1.

Soluzione

L'host 4 appartiene a una rete di classe B (163.21.0.0) suddivisa in 16 sottoreti (20 bit di netmask corrispondono ai 16 previsti dalla classe B più 4 per la sottorete). In particolare l'host si trova nella sottorete 3 (configurazione dei 4 bit più significativi del terzo byte pari a 0011). La configurazione scelta è

IP = 163.21.48.2

Netmask = 255.255.240.0

Default GW = 163.21.48.1

L'indirizzo IP scelto è il primo non usato, se ne può scegliere uno fra i $2^{12}-2$ possibili escluso quello del router.

La tabella di routing di R1 è

destinazione	netmask	Next-hop	If
163.21.48.0	255.255.240.0	diretta	eth0
163.21.80.0	255.255.240.0	192.168.5.58	serial0
163.21.112.0	255.255.240.0	172.23.88.3	eth1
197.3.77.64	255.255.255.192	192.168.5.58	serial0
197.3.77.128	255.255.255.192	172.23.88.2	eth1
172.23.88.0	255.255.248.0	diretta	eth1
192.168.5.56	255.255.255.252	diretta	serial0
0.0.0.0	0.0.0.0	172.23.88.2	eth1